

观为 XSOM 设备健康管理平台

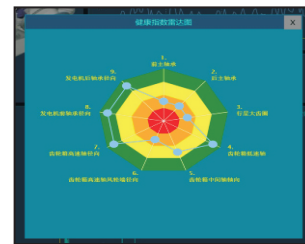
观为 XSOM 设备健康管理平台，是以设备健康监测为核心，实现企业设备全生命周期的健康监测和基于状态的预知性设备运营维护的管理平台。适合集团用户掌握全集团全局设备健康的概貌，基于全国地图的大屏幕显示，可定制的 KPI 图形化大屏幕展示，多维度的全局统计，并为每台设备计算健康综合评价指数，健康指数雷达图显示，每台设备可以在同一时间轴上显示机组健康体检报告，诊断分析报告，以及维护记录，文档资料等，每台机组自己的“病历卡”一目了然。软件基于最新的 HTML5 + JavaScript 网页技术，实现跨操作系统平台，跨浏览器运行。是企业实现设备先进运维管理的综合平台。



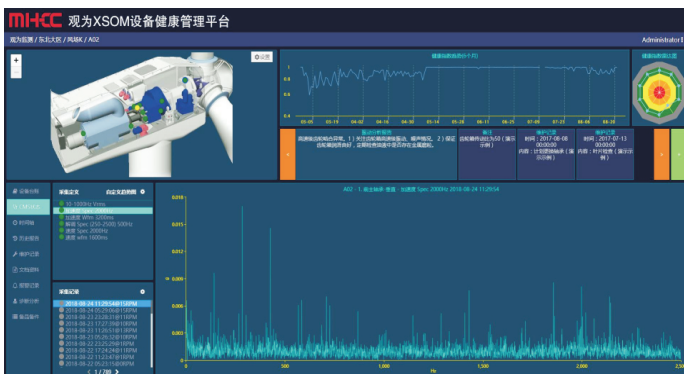
目标用户

1. 运营管理人员：

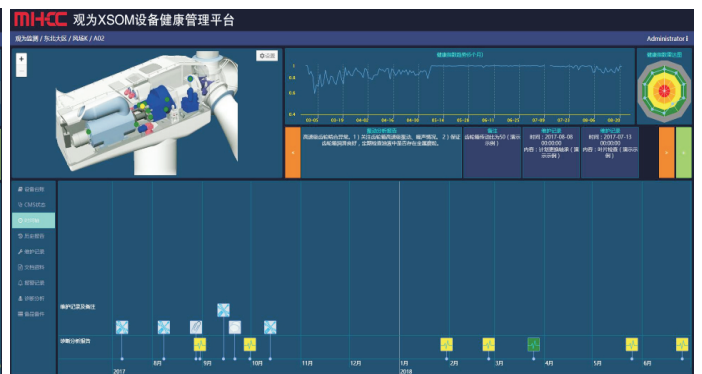
集团客户可以远程访问下属分公司的设备健康状态，对全集团的设备统一管理。通过多种维度透视设备健康状况，大数据动态直观的分析方法，简单清晰地发现集团设备健康态势全貌。科学合理地安排维修计划和备品备件。



健康指数雷达图



振动监测状态



时间轴显示

2. 设备维检修人员：

可根据设备健康报告中给出的机组状态和直接明了的运维建议开展维检修工作，可以直接在系统中记录故障维修过程，实现全生命周期的设备健康管理。

设备名称	维护日期	维护	描述	评价
03 CMS5	2017-09-30	17000	高、后主轴承润滑油位报警，不排除轴承油位引致可能。(1) 保证主轴承润滑油位良好，关注现场油位、温度和噪声变化，注意油位波动中油位是否异常；(2) 操作人员及时检修处理。	正常
03 CMS5	2017-07-30	17000	前轴箱、后主轴承油位均可正常报警，疑似油位传感器故障引起，不完全排除。后主轴承油位不良或早期故障。建议：(1) 保证主轴承润滑油位良好；(2) 关注现场油位、温度和噪声变化，及时排除油位传感器故障；(3) 操作人员及时检修处理。	正常
03 CMS5	2017-06-30	17000	主轴承：前、后主轴承油位均可正常报警，不排除轴承油位引致可能。(1) 建议加强主轴承及交叉轴承润滑；(2) 操作人员及时检修处理。	正常
03 CMS5	2017-06-01	17000	前轴箱、后主轴承油位均可正常报警，疑似油位传感器故障引起，不完全排除。后主轴承油位不良或早期故障。建议：加强主轴承及交叉轴承润滑，现场检查并排除噪声来源。	正常
03 CMS5	2017-05-01	17000	前轴箱、后主轴承油位均可正常报警，疑似油位传感器故障引起，不完全排除。后主轴承油位不良或早期故障。建议：加强主轴承及交叉轴承润滑，现场检查并排除噪声来源。	正常
03 CMS5	2017-04-01	17000	前轴箱、后主轴承油位均可正常报警，疑似油位传感器故障引起，不完全排除。后主轴承油位不良或早期故障。建议：加强主轴承及交叉轴承润滑，现场检查并排除噪声来源。	正常

设备历史报告

设备名称	维护日期	维护	描述
03 CMS5	2017-06-16	17000	后轴箱油位报警 (显示报警)
03 CMS5	2017-07-18	17000	计划检修记录 (显示报警)
03 CMS5	2017-07-12	17000	计划检修记录 (显示报警)
03 CMS5	2017-06-08	17000	后轴箱油位报警 (显示报警)

设备维护记录

功能特点

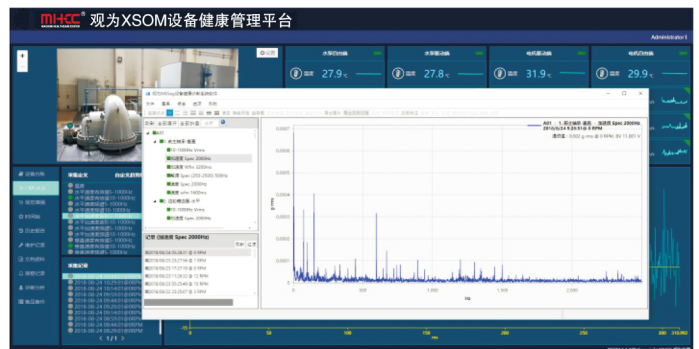
- √ 基于 Web BS 架构的新一代富互联网应用系统，可在任何地点访问，跨操作系统，跨浏览器支持
- √ 企业设备全生命周期健康管理
- √ 大数据动态直观分析
- √ 直接明了的维检修建议
- √ 通过多种维度透视设备健康状况

- ⌘ 设备台账
- ⌘ 报警记录
- ⌘ 振动监测
- ⌘ 健康指数趋势
- ⌘ 油液监测
- ⌘ 健康指数雷达图
- ⌘ 历史报告
- ⌘ 活动标签卡
- ⌘ 维护记录
- ⌘ 诊断分析
- ⌘ 文档资料
- ⌘ 权限管理



报警记录统计

- √ 系统提供了维检修人员可以直接在系统中记录故障维修过程
- √ 在同一时间轴上同时显示健康报告，维护记录等综合信息
- √ 动态报告结果呈现
- √ 设备健康状态多维度统计
- √ 设备健康指数综合智能打分
- √ 设备历史报告综合查询
- √ 集团多子公司统一管理
- √ 设备健康趋势分析
- √ 设备健康状态详细报告解读
- √ 在平台软件中一键直接打开诊断分析工具
- √ 全局统计报表
- √ 多用户多站点的全局权限管理



诊断分析工具

观为监测技术无锡股份有限公司

地址：江苏省无锡市新区菱湖大道 111 号国家软件园三期鲸鱼座 A 栋 6 楼

邮编：214000

电话：+86-510-8538 8855

传真：+86-510-8538 6398

邮箱：contact@mhccenter.com

网址：www.mhccenter.com



预约移动检测服务

400 全国服务热线
-108-5018



MHCC官方微信